

PROJECTE EDUCATIU DEL CENTRE

El nostre compromís és educar, en estreta col·laboració amb les famílies, perquè els alumnes descobreixin tot el seu potencial i desenvolupin un projecte vital personal.



Etapas educatives d'implantació progressiva

en funció del Projecte Educatiu de cada Escola de la Xarxa de Jesuïtes Educació

MOPI NOU MODEL PEDAGÒGIC DE L'ETAPA INFANTIL

El nou model pedagògic a l'etapa d'Infantil és la segona iniciativa de Jesuïtes Educació per avançar en la concreció del nostre projecte de canvi profund de l'educació, que té com a objectiu formar persones integrals per a una societat diferent.

PIN NOVA PRIMÀRIA

Seguint les línies del nou model educatiu de Jesuïtes Educació, implementem una nova primària (PIN) que permet a l'alumne continuar amb un procés d'aprenentatge per descobriment guiat i experiencial. Una etapa on s'aprofunditza en les intel·ligències múltiples tot adquirint un compromís social.

NEI LA NOVA ETAPA INTERMÈDIA DE 5è DE PRIMÀRIA A 2n DE SECUNDÀRIA

Dels 10 als 14 anys comença una nova etapa en la maduració personal i en el desenvolupament cognitiu dels infants. La nova etapa intermèdia (NEI) que implantem a Jesuïtes Educació va de 5è de Primària a 2n d'ESO i respon a l'evolució natural d'unitat i coherència psicopedagògica d'aquestes edats. És una etapa en què es potencien amb molt d'èmfasi les intel·ligències múltiples de cada alumne.

TOE NOUS TERCER I QUART D'ESO

Moment clau i fonamental en el desenvolupament vital de la persona, que de forma conscient i inconscient s'endinsa en la construcció de la seva pròpia personalitat. Per aquest procés, és rellevant el treball de l'autoconeixement i la interioritat que ajuden a l'alumne a créixer d'una manera integral i harmònica tot cooperant.

JESUÏTES EDUCACIÓ, TRANSFORMEM L'EDUCACIÓ

Jesuïtes Educació és la xarxa que integra les escoles de la Companyia de Jesús a Catalunya. El nostre model educatiu ofereix, en els vuit centres, una educació fonamentada en la pedagogia ignasiana, i s'inspira en els valors evangèlics, que han caracteritzat la nostra tradició educativa. El treball conjunt dels vuit centres de la xarxa ens permet aprendre contínuament, compartir experiències i construir un model educatiu innovador, sòlid i rigorós.

HORITZÓ 2020
NOVES JUVENTS SERÀ POSSIBLE



Escaneja el codi QR amb el teu mòbil i descobreix més informació de l'Horitzó 2020



JESUÏTES Gràcia
Col·legi Kostka

ESCOLA INFANTIL (edifici la Salut)
Mare de Déu de la Salut, 17-29
08024 Barcelona
Tel. 93 213 01 81
info.kostka@fje.edu

www.kostka.fje.edu



Com arribar-hi:
Metro: L4 Alfons X, L3 Lesseps
Autobusos urbans: 92, 24, 32, 39, 116, H6, 55

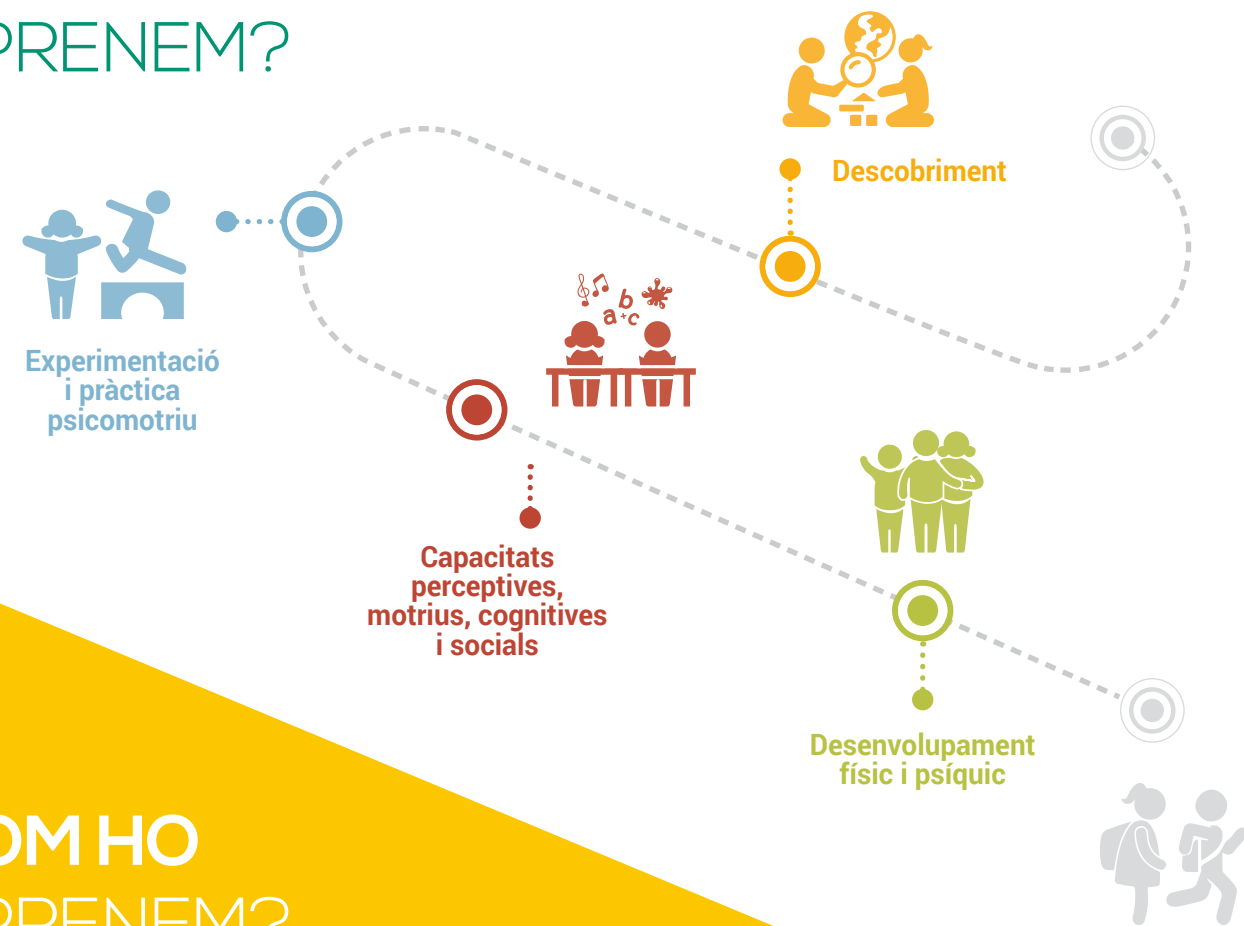
Llar d'Infants



JESUÏTES Gràcia
Col·legi Kostka



QUÈ APRENEM?



COM HO APRENEM?

Oferim a les famílies la garantia i la tranquil·litat de deixar els seus fills de 0 a 3 anys en una llar on se'ls estima i ajuda a créixer sans i contents.

Expressió, Moviment i Aprenentatge. Projecte EMA
Model psicomotriu per potenciar la intel·ligència infantil 0/3.

TREBALL D'HÀBITS
Els hàbits ajuden a orientar-se, estructurar-se i formar-se amb una autoestima que els dona seguretat i confiança. Tot plegat contribueix a la seva autonomia, a una convivència positiva amb els altres i a facilitar l'adquisició d'aprenentatges.

PANERA DELS TRESORS I JOC HEURÍSTIC
Mitjançant materials quotidians, els nens porten a terme activitats en les quals desenvolupen el sentit espai-temps, la creativitat, l'enginy, el ritme, la simetria, l'ordre, etc.

RACONS DE JOC I TALLERS
Permeten aprendre d'una forma lúdica i per experimentació directa (manipulació, investigació...) posant en relació els nous descobriments amb les vivències prèvies, afavorint l'aprenentatge significatiu, l'acceptació dels altres i l'ordre com a element de convivència i treball individual.

RELAXACIÓ I MASSATGE
Integrant la relaxació amb la tècnica de massatges, s'afavoreix la presa de consciència corporal del nen.

ANGLÈS
A la llar d'infants introduïm l'anglès a través de la música. Un cop a la setmana els infants escolten música en anglès.

PROGRAMES I PROJECTES

ACOLLIR I ESTIMULAR



El projecte per a l'etapa educativa de la llar d'infants és oferir als nens un **entorn acollidor i estimulant** que possibiliti la relació amb altres infants de la seva edat i amb adults que no són els propis pares.

AUTONOMIA PERSONAL



Volem **potenciar** per mitjà del joc, l'experimentació i la pràctica psicomotriu, les **capacitats perceptives, motrius, cognitives i socials** que afavoriran el futur procés d'aprenentatge. Vetlem pel bon desenvolupament físic i psíquic dels nens, oferint-los unes condicions que afavoreixin la seva socialització, compartint amb els seus companys estones de joc, de comunicació i converses d'estimulació per a fer nous descobriments.

ACCIÓ TUTORIAL



Oferim un tracte personalitzat i un **treball conjunt amb les famílies**. Donem molta importància al fet que pares i educadors estiguem sempre en contacte mitjançant l'agenda escolar, les reunions de pares i les entrevistes personals. Aquesta comunicació és bàsica per ajudar a que el desenvolupament del nen/a sigui coherent i adequat per a la seva edat.



SERVEIS ESCOLARS

CALENDARI AMPLIAT

Per tal de donar un millor servei a les famílies, el calendari escolar d'aquesta etapa s'amplia respecte al de l'etapa d'Infantil i Primària: el curs escolar comença la segona setmana de setembre i finalitza la penúltima setmana de juliol.

SERVEI DE MIGDIA (OPTATIU)

Servei de menjador amb cuina pròpia de 12:00 h a 15:00 h.

HORARI

De dilluns a divendres de 9:00 a 12:00 h i de 15:00 a 17:00 h.

ACOLLIDA (OPTATIU)

Matí i tarda
De 7:45 a 9:00 h i de 17:00 a 18:00 h.

ACTIVITATS PARAESCOLARS

Estimulació musical (0 a 3 anys)

ORIENTACIÓ PSICOPEDAGÒGICA

ASSEGURANÇA ESCOLAR

MATERIAL COMÚ

Durant els primers anys de vida del nen i la nena, es realitzen els canvis més representatius i els més grans aprenentatges. És per això que a partir de la nostra experiència, des de fa uns anys, estem treballant a la Llar d'Infants en base a aquests projectes metodològics.

